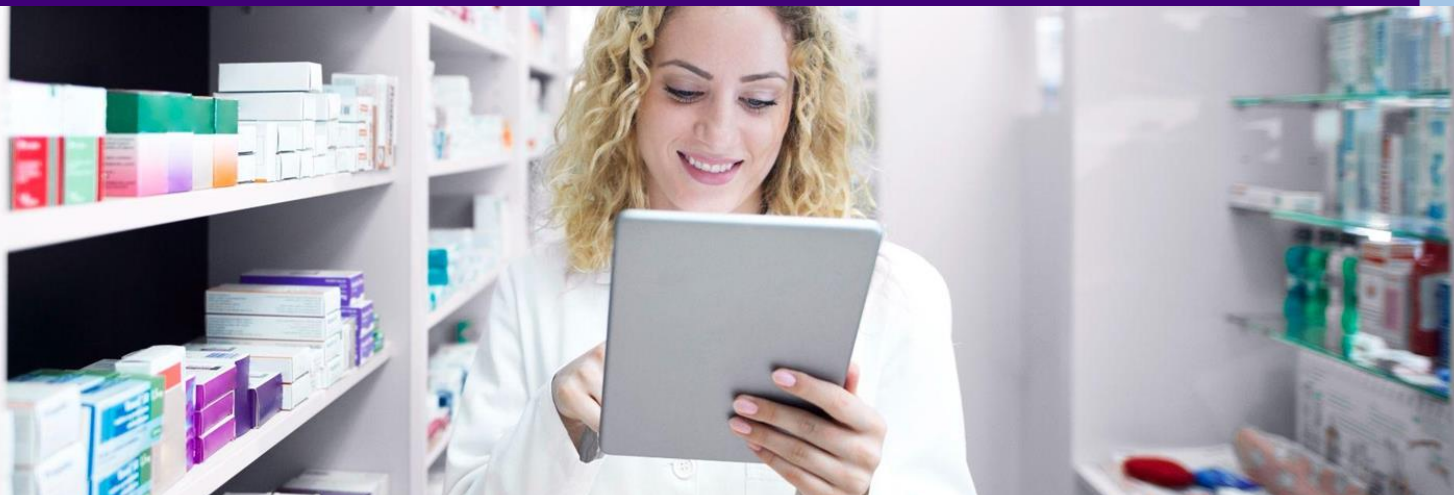


TÉCNICO EN FARMACIA Y PARAFARMACIA (semipresencial)



MODALIDAD
A DISTANCIA



DURACIÓN
2000 H



IDIOMA
CASTELLANO



TURNO
TARDE



CAMPUS
LOS ALCÁZARES
MURCIA



FAMILIA PROFESIONAL
SANIDAD



TÍTULO
OFICIAL

PRESENTACIÓN

Realiza el ciclo formativo de Técnico en Farmacia y Parafarmacia **cómodamente desde casa, organizándote tus tiempos de estudio**, siempre de la mano del profesorado para la organización de las unidades didácticas.

Trato personalizado acompañando al alumno durante todo el curso.

Igualmente, el centro pone a disposición del alumno a personal para resolución de dudas técnicas, administrativas o de comunicación.

SALIDAS PROFESIONALES

- Podrás trabajar en establecimientos de venta de productos farmacéuticos, parafarmacéuticos y con productos relacionados con la salud humana y animal, así como con la cosmética, fitoterapia y otros.
- Podrás trabajar en farmacias, almacén de medicamentos, establecimientos de parafarmacia y en farmacia hospitalaria.

¿POR QUÉ ESTUDIAR ESTE CICLO?

Competencias: La dispensación y elaboración de productos farmacéuticos y afines, y realizar la venta de productos parafarmacéuticos, fomentando la promoción de la salud y ejecutando tareas administrativas y de control de almacén, cumpliendo con las especificaciones de calidad, seguridad y protección ambiental.

¿POR QUÉ ELEGIR NUESTRO CENTRO?

- Opción de financiación.
- Posibilidad de solicitar beca del Ministerio (Te ayudamos a realizar los trámites).
- Titulación oficial homologada por la Consejería de Educación.
- Profesorado cualificado que cuenta con años de experiencia en el sector.

REQUISITOS DE ACCESO

Acceso directo

- Título de Graduado en Educación Secundaria Obligatoria o de un nivel académico superior.
- Título de Formación Profesional Básica, o título de Técnico o de Técnico Auxiliar o equivalente a efectos académicos.
- Segundo curso del Bachillerato Unificado y Polivalente (BUP)

Acceso mediante prueba para quienes no tengan alguno de los requisitos anteriores.

- Haber superado la prueba de acceso a ciclos formativos de grado medio.

¿QUÉ VOY A APRENDER Y A HACER?

- Asistir en la dispensación de productos farmacéuticos informando de sus características a los usuarios.
- Asistir en la elaboración de productos farmacéuticos y parafarmacéuticos.
- Preparar los productos farmacéuticos para su distribución a las distintas unidades hospitalarias, bajo supervisión del facultativo.
- Obtener valores de parámetros somatométricos de constantes vitales del usuario.
- Efectuar controles analíticos.
- Mantener el material, el instrumental, los equipos y la zona de trabajo en óptimas condiciones para su utilización.
- Fomentar en los usuarios hábitos de vida saludables para mantener o mejorar su salud y evitar la enfermedad.
- Tramitar la facturación de recetas manejando aplicaciones informáticas.

ESTUDIOS POSTERIORES

Una vez que acabes los estudios puedes:

- Cursos de especialización profesional.
- Otro ciclo de Formación Profesional con la posibilidad de establecer convalidaciones de módulos profesionales de acuerdo con la normativa vigente.
- El Bachillerato en cualquiera de sus modalidades.

1º CURSO	ECTS	HORAS	HORAS / SEMANA
Anatomofisiología y patología básicas		100	3
Disposición y venta de productos		105	3
Oficina de farmacia		175	5
Operaciones básicas de laboratorio		240	7
Dispensación de productos parafarmacéuticos		210	6
Inglés profesional		60	2
Itinerario personal para la Empleabilidad I		90	3
Digitalización aplicada a los sectores productivos		30	1

2º CURSO	ECTS	HORAS	HORAS / SEMANA
Dispensación de productos farmacéuticos		255	8
Primeros auxilios		95	3
Formulación magistral		230	7
Promoción de la salud		200	6
Sostenibilidad aplicada al sistema productivo		30	1
Itinerario personal para la empleabilidad II		50	2
Optativa		80	2
Proyecto Intermodular		50	1

DESARROLLO DEL CURSO

El desarrollo del curso se realizará a través de **plataforma virtual**, a través de la cual los alumnos accederán al contenido y podrán comunicarse con el profesorado o con el servicio técnico para resolución de incidencias.

- La evaluación es continua, con exámenes trimestrales.
- Se realizarán **tutorías** por cada módulo (asistencia voluntaria)
- Se realizarán clases presenciales de asistencia obligatoria **1 tarde cada 15 días** de los módulos establecidos por normativa.
- **Los exámenes serán presenciales y de obligada asistencia.**